



# SolusGuard

Guide d'alertes de panique (Incluant le mode d'alerte test)

# Aperçu de l'application

## Onglets de navigation

Les onglets de navigation permettent d'accéder aux pages Enregistrements, Appareil et Équipes.

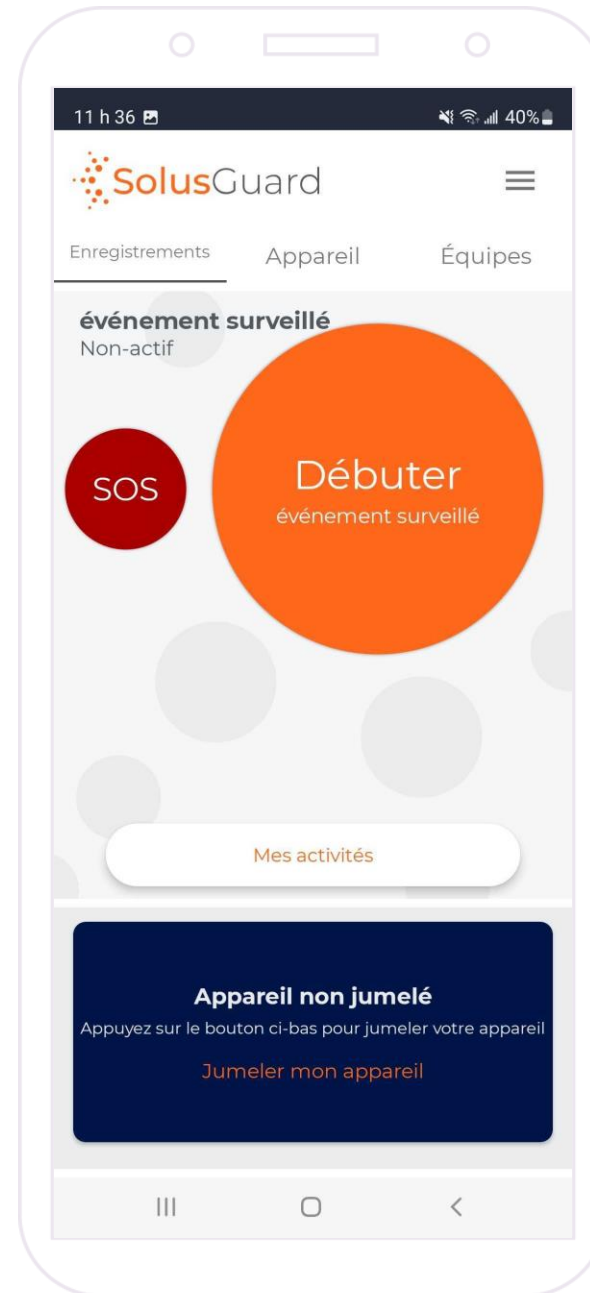
## Page d'accueil

La page d'accueil est où vous trouverez les sections Enregistrements, Appareil et Équipes.

Vous trouverez aussi le SOS intégré à l'application.

## Statut appareil

Le statut appareil est un indicateur toujours connecté qui indique la connectivité, le pourcentage de batterie et le mode audio de l'alerte.



## Menu de paramètres

Le menu de paramètres offre une navigation alternée pour chaque service, l'option de gérer l'information de votre profil et le support technique.

## Mes activités

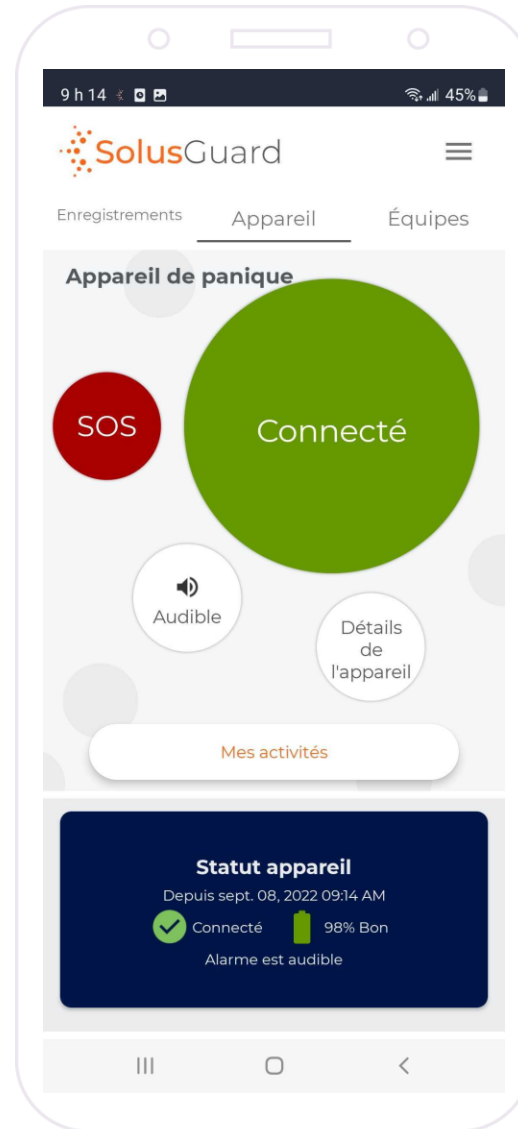
Le bouton Mes activités vous permet d'accéder au Flux d'activités. Vous pouvez accéder Mes activités dans les onglets Enregistrements et Appareil.

# Aperçu de l'onglet Appareil

L'onglet Appareil vous permet d'accéder au jumelage de l'appareil, le statut de votre appareil et le mode d'alerte silencieux.

**Appuyez sur**  
**Audible/Silencieux** pour basculer entre les modes d'alerte silencieux et audible.

Le mode Silencieux supprimera le bruit alarmant fort du cellulaire, mais l'appareil vibrera toujours pour indiquer qu'il a été déclenché.



Statut de connexion de l'appareil de panique

**Appuyez sur** **Détails de l'appareil** pour accéder à des informations supplémentaires, la fonction de découplage de l'appareil, et le mode alerte test.

Statut de connexion de l'appareil de panique

# Détails de l'appareil – Le mode de test

Dans les Détails de l'appareil, il y a un bouton pour activer le mode d'alerte test. Appuyez sur les Détails de l'appareil et faites défiler la page pour y trouver.

Le Mode de test empêche les notifications d'être envoyés aux contacts et empêche l'appel de secours d'appeler un vrai numéro.

Au lieu de cela, à la fin de la minuterie, vous serez connecté à un message vocal vous indiquant que le test a réussi.

Appuyez sur **Demande de mode de test** pour activer le mode d'alerte test.

L'activation et la désactivation du mode test peut prendre jusqu'à dix minutes chacune.

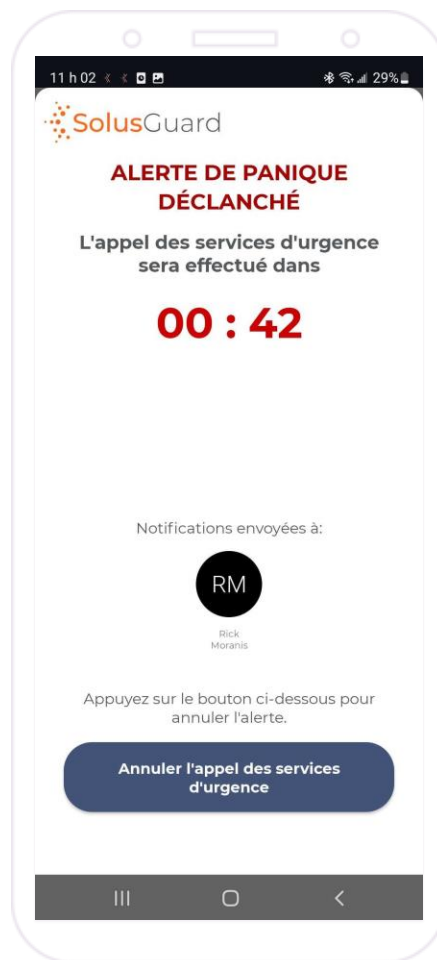
**Il faut désactiver le mode test une fois que vous avez terminé les tests, sinon vos alertes futures ne vont pas être envoyées correctement.**



# Processus d'alertes de l'appareil

Lorsque vous déclenchez une alerte de panique avec l'appareil SolusGuard, vos contacts reçoivent des notifications et votre application SolusGuard affiche une minuterie avec un bouton pour Annuler. Les contacts peuvent voir le **Flux d'activités** de l'utilisateur dans l'onglet **Équipe** pour plus d'informations.

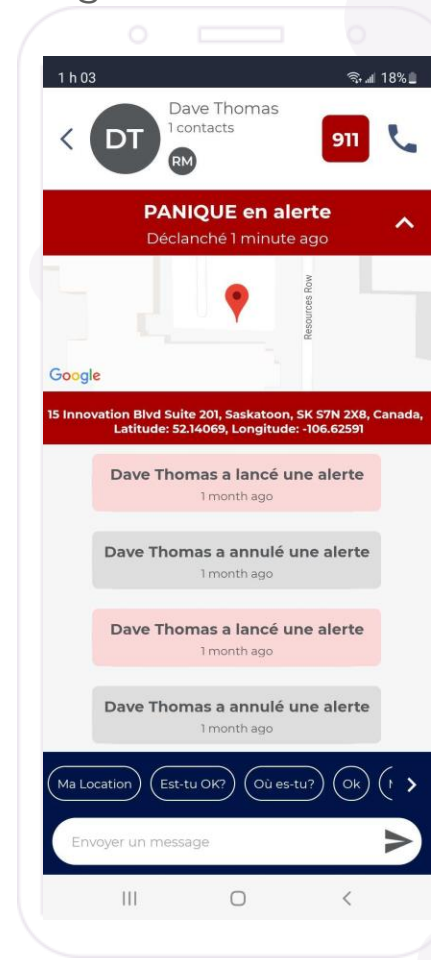
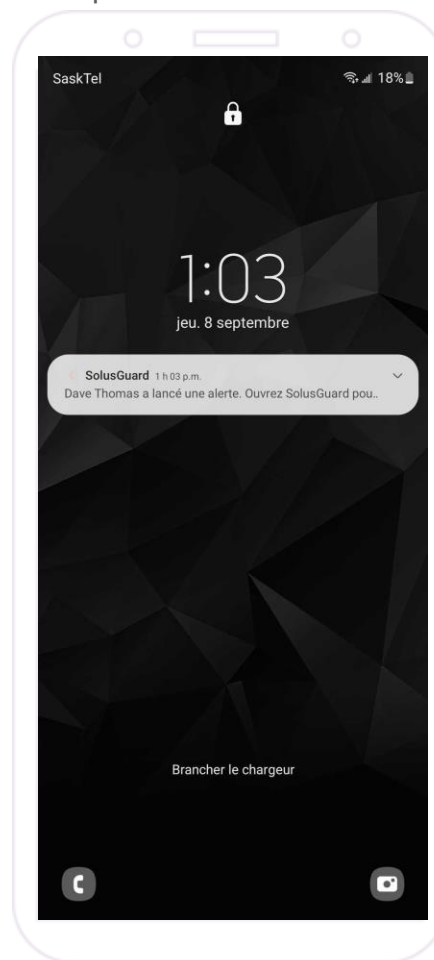
Perspective de l'utilisateur de l'appareil



Minuterie

Le bouton Annuler

Perspective du contact d'urgence – Flux d'activités



Bouton d'appel à l'utilisateur

Carte

Coordonnées

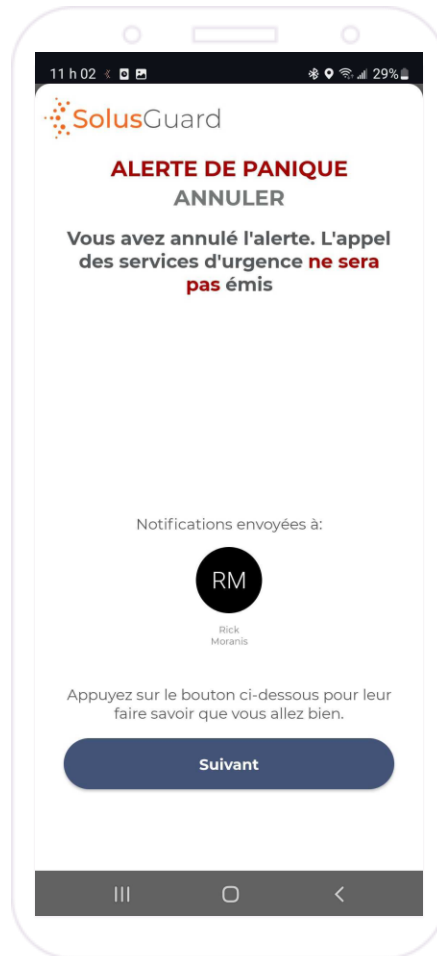
Flux historique

Discussion de groupe

# Processus d'alertes de l'appareil

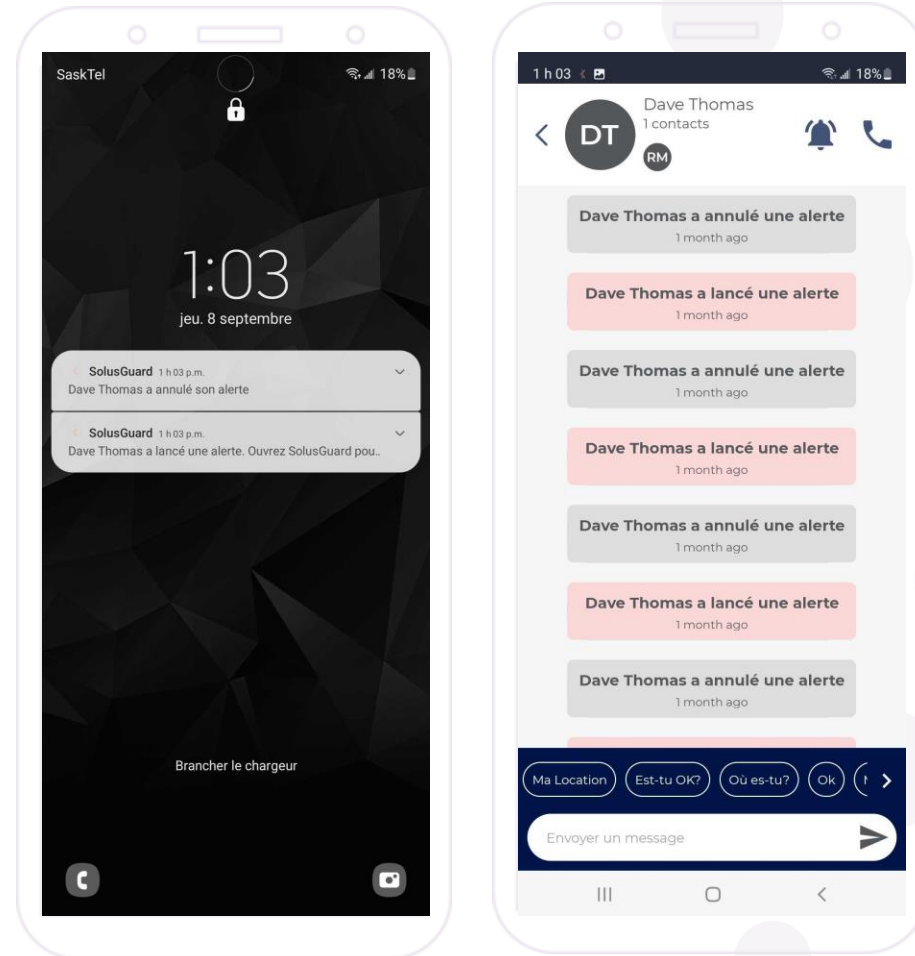
En tout temps avant la fin de la minuterie, l'utilisateur peut annuler l'alerte en appuyant sur Annuler. Les contacts sont informés que l'alerte est annulée.

Perspective de l'utilisateur de l'appareil



Appuyez sur **Suivant** pour terminer le processus. Nous recommandons de fournir des informations supplémentaires aux contacts dans la discussion de groupe pour conclure la situation.

Perspective du contact d'urgence – Flux d'activités



# Processus d'alertes de l'appareil

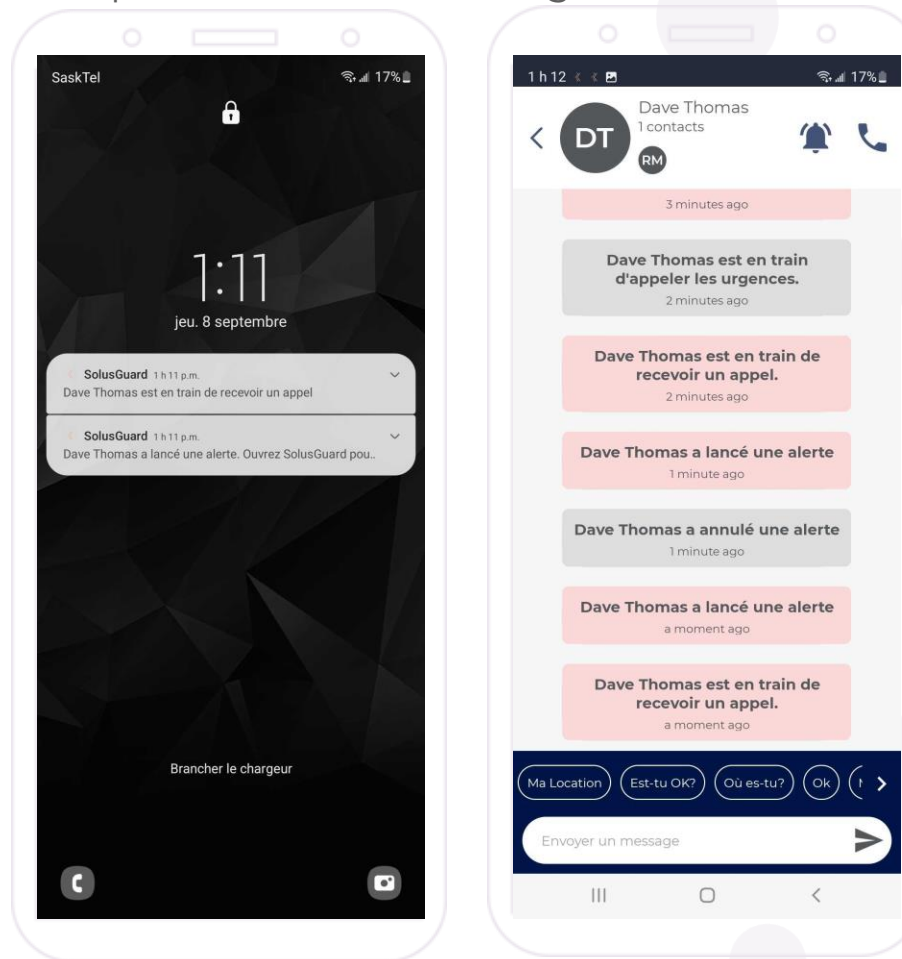
L'utilisateur peut aussi annuler l'alerte avant la fin de la minuterie en connectant un appel. Cela pourrait être un appel entrant d'un contact ou tout autre appel. Les contacts sont informés que l'alerte est annulée.

Perspective de l'utilisateur de l'appareil



Appuyez sur **Suivant** pour terminer le processus. Nous recommandons de fournir des informations supplémentaires aux contacts dans la discussion de groupe pour conclure la situation.

Perspective du contact d'urgence – Flux d'activités

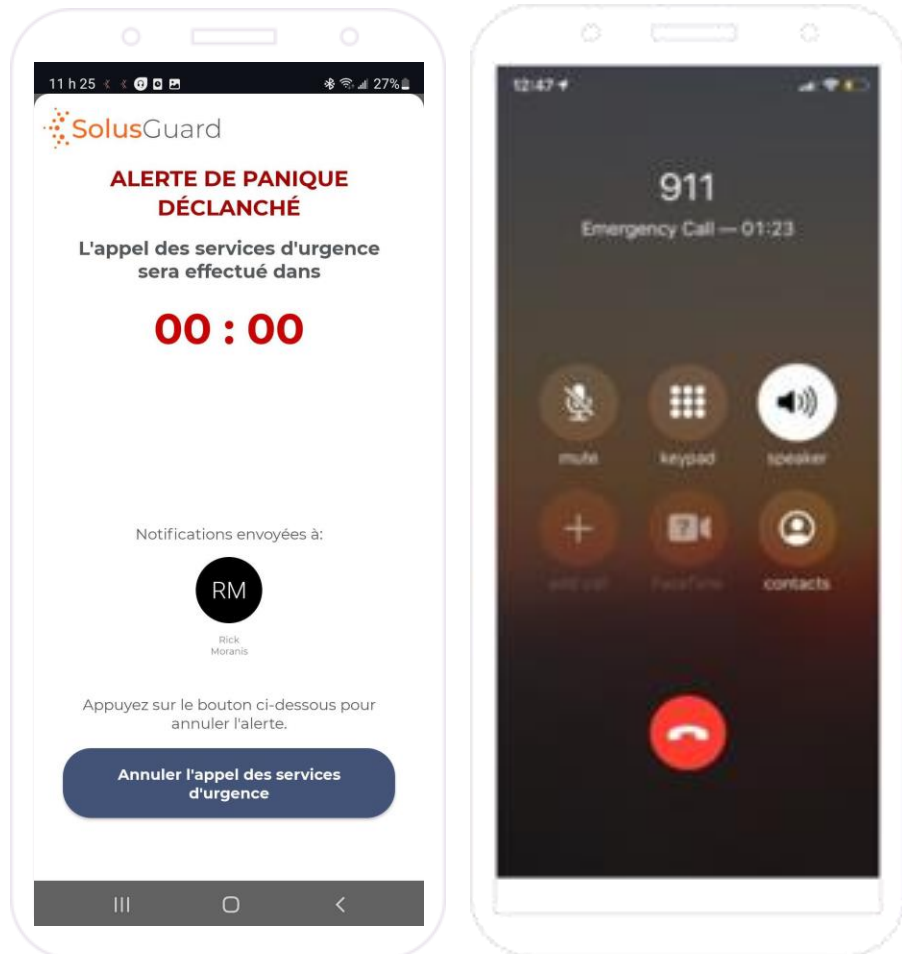




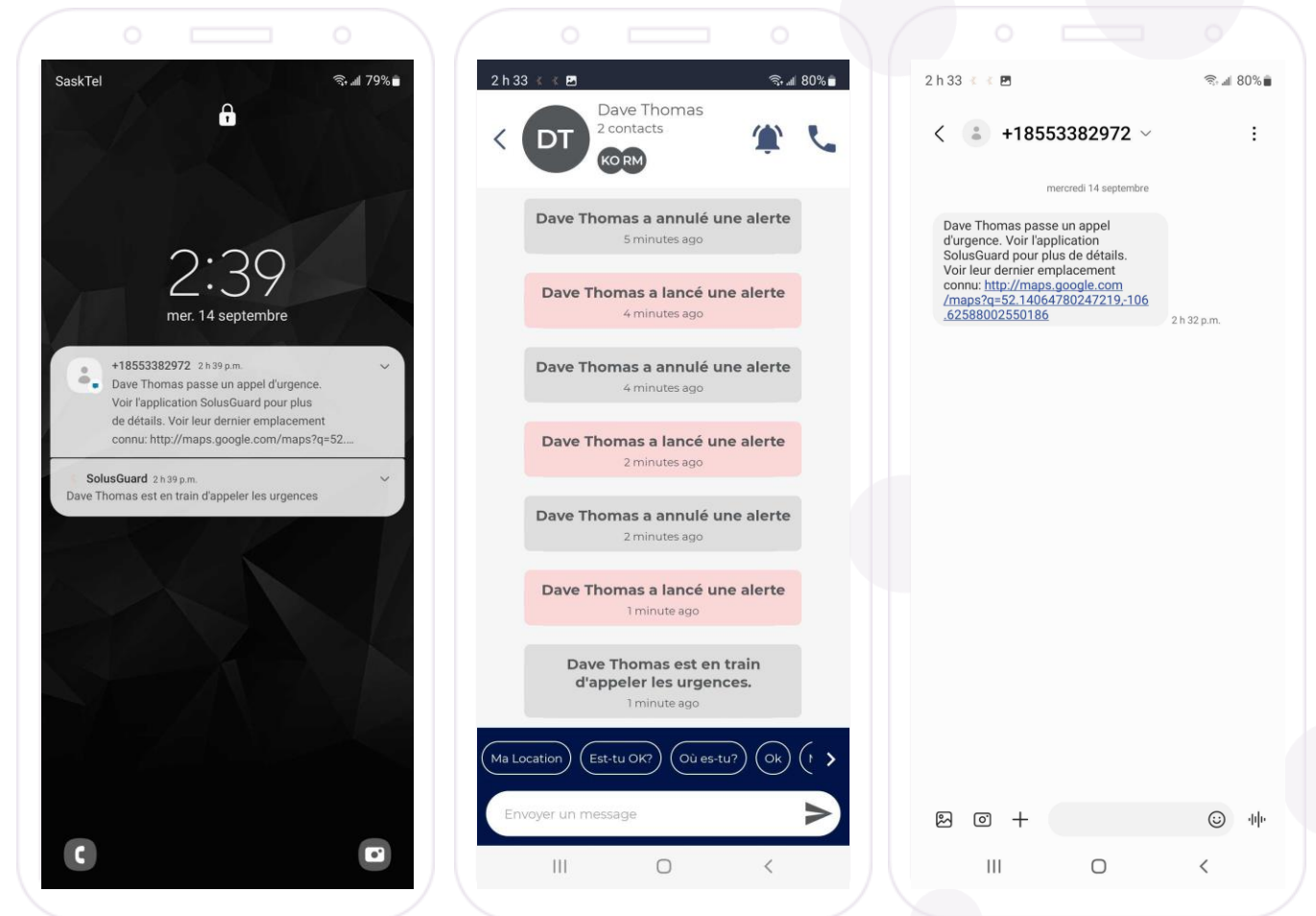
# Processus d'alertes de l'appareil

Si l'utilisateur laisse la minuterie terminer, leur cellulaire lancera l'appel d'urgence. Les contacts seront informés que cela se passe et ils recevront un texto avec la position GPS de l'utilisateur.

Perspective de l'utilisateur de l'appareil



Perspective du contact d'urgence – Flux d'activités et texto





Nous sommes là pour **vous**



888.651.6510  
tech@SolusGuard.com  
www.SolusGuard.com